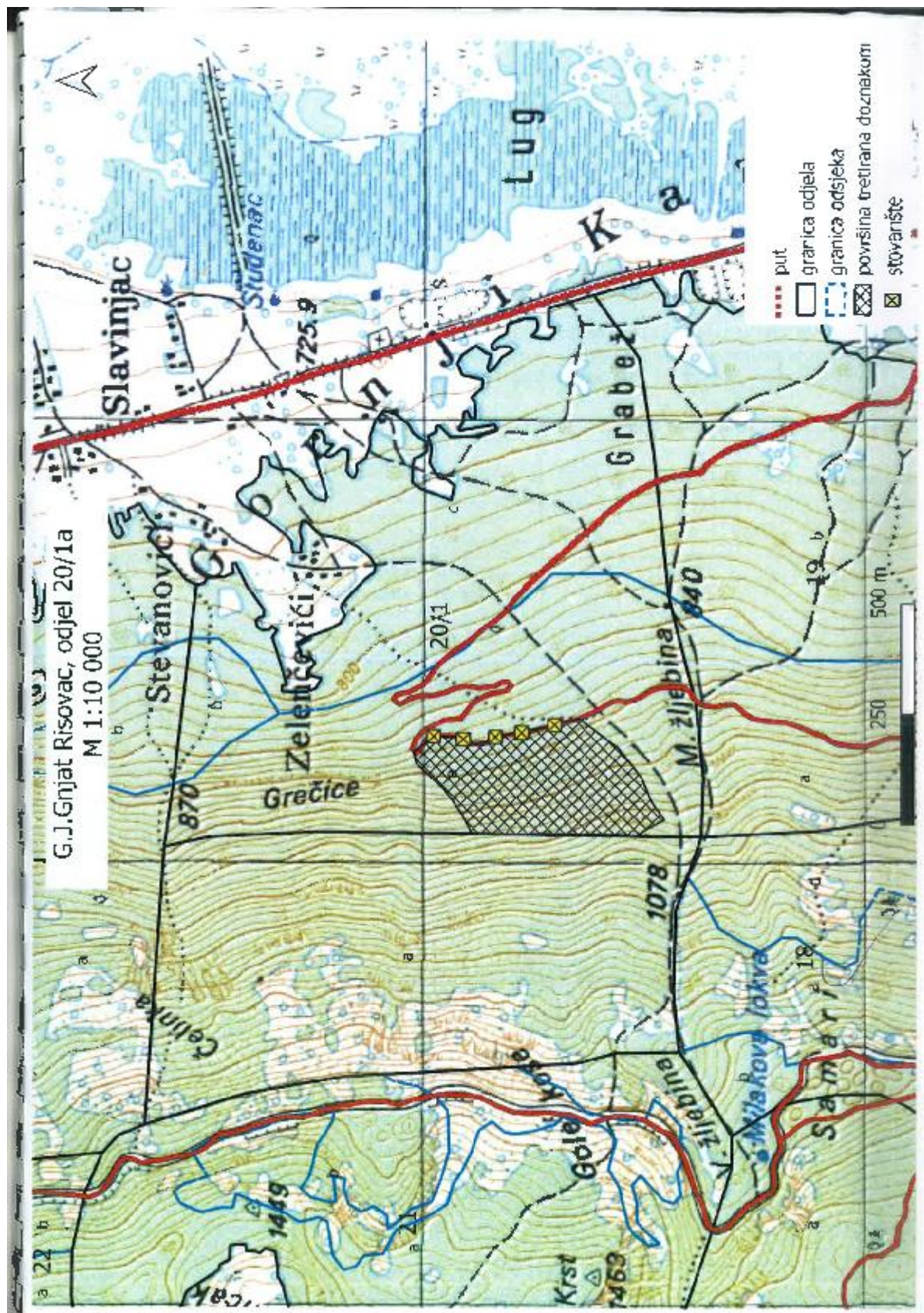


## OPĆI PODACI O ODJELU

Šumarija	Bosansko Grahovo		
Gospodarska jedinica	Gnjat Risovac		
Odjel	20/1 a		
Površina (ha)	45,84		
Neto drvena masa (m³)	Četinjače	Listače	Σ
		862,26	862,26
Srednja zapremina doznačenih stabala (m³)	0,37		
Srednji promjer doznačenih stabala	19,3		
Ukupan broj doznačenih stabala (komada)	2.825		
Prosječni broj doznačenih stabala (kom/ha)	61,6		
Prosječna doznačena zapremina doznačenih stabala (m³/ha)	22,60		
Srednja udaljenost privlačenja (m)	273		
Uvjeti rada	m³/ha	Nepovoljan	
	Distanca (m)	Povoljan	
	Nagib (%)	Povoljan	
Dvotjedna dinamika (m³) (odnosi se na cijeli LOT)	396		
Potreban broj radnih dana * (odnosi se na cijeli LOT)	10 + 49*		
Vrijednost poslova (odnosi se na cijeli LOT)			
Napomena :	* Broj 10 označava period za sječu prvih 10 radnih dana, a prvi obračun dinamike je 20. radni dan		



## OPĆI PODACI O ODJELU

Šumarija	Bosansko Grahovo		
Gospodarska jedinica	Gnjat Risovac		
Odjel	20/2		
Površina (ha)	32,73		
Neto drvena masa (m³)	Četinjače	Listače	Σ
		1.051,27	1.021,27
Srednja zapremina doznačenih stabala (m³)	0,67		
Srednji promjer doznačenih stabala	25,96		
Ukupan broj doznačenih stabala (komada)	1.877		
Prosječni broj doznačenih stabala (kom/ha)	57,3		
Prosječna doznačena zapremina doznačenih stabala (m³/ha)	38,68		
Srednja udaljenost privlačenja (m)	185		
Uvjeti rada	m³/ha	Nepovoljan	
	Distanca (m)	Jako Povoljan	
	Nagib (%)	Jako Povoljan	
Dvotjedna dinamika (m³) (odnosi se na cijeli LOT)	396		
Potreban broj radnih dana * (odnosi se na cijeli LOT)	10 + 49*		
Vrijednost poslova (odnosi se na cijeli LOT)			
Napomena :	* Broj 10 označava period za sječu prvih 10 radnih dana, a prvi obračun dinamike je 20. radni dan		



G.J. Gnjat Risovac, odjel 20/2  
M 1 : 10 000

